

Меню Mercedes Café на втором этаже нашего автомобильного центра

ЗАВТРАКИ

Овсяная каша

Классический завтрак. Каша дополнена апельсином, медом и грецким орехом.

270 Р



Сырники

Один из вариантов сладкого, но сытного завтрака. Сырники из фермерского творога с незабываемым ванильным ароматом. Подаются с джемом и сметаной.

280 Р



СТАРТЕРЫ

Домашнее лечо на фермерском хлебе

Авторский рецепт томатного лечо. Подается на теплом хлебе.
Яркое сочетание вкусов.

320 Р



САЛАТЫ



Салат из свежих овощей с заправкой «Винегрет»

Салат из свежих овощей в сочетании со спаржей. Полезный и яркий салат.

410 Р



Салат с куриным филе, домашним лечо и черри

Сочетание микс-салата с поджаренной курицей, заправленное зеленым маслом и домашним лечо.

440 Р



Салат «Цезарь» с цыпленком.

Классика жанра.

450 Р

СУПЫ

Овощной крем-суп по-саксонски с креветкой

Запечённая тыква с деревенскими сливками, пробита до кремообразной текстуры. Подаём крем-суп с креветками.

350 Р



Уха из судака

Легкий, полезный суп из судака.

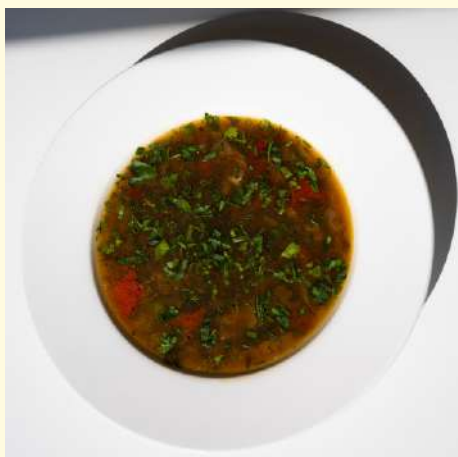
350 Р



Традиционный немецкий суп Айнтопф с фермерской телятиной

Суп из наваристого бульона и овощей.

350 Р



Крем-суп с судаком и креветками

Нежный крем-суп с акцентами из шафрана и перца.

590 Р



СУПЫ



Пряный суп-пюре из томатов

Согревающий суп-пюре на бульоне из мяса,
с овощами и чесноком.

Это сочетание определенно поразит Вас.

280 Р

Итальянская паста ручной работы



Паста с креветками в сливочном соусе

Паста ручной работы «Пенне» с креветками
в сливочном соусе белое вино.

530 Р



Паста с куриным филе, черным трюфелем и спаржей

Изысканное сочетание трюфеля и спаржи.
Паста пенне.

530 Р

ГОРЯЧЕЕ



Стейк лосося с картофелем и соусом BBQ

Сочный стейк из лосося, подается с картофелем по-деревенски
и ярким соусом барбекю.

750 Р



Судак с брокколи

Легкий вариант обеда или ужина.
Судак и брокколи подаются с соусом тар-тар.

560 Р

ГОРЯЧЕЕ

Куриное филе в болгарском стиле

Сочное и ароматное куриное филе, тушеное в маринаде из томата, перца, чеснока и лука.

530 Р

